



**PROGRAMA DE PREVENCIÓN E INTERVENCIÓN EN  
VIOLENCIA FAMILIAR.**

AMFORMAD

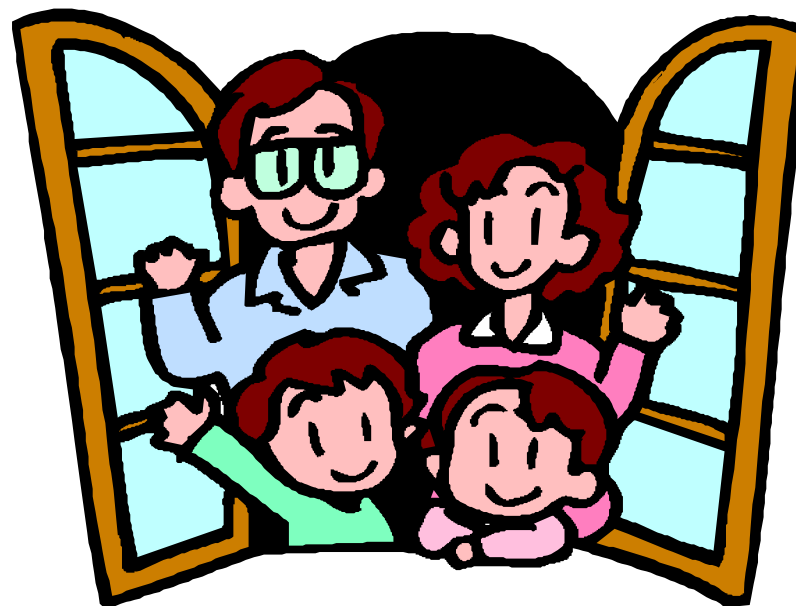


AMFORMAD

# PROGRAMA QUE SE DESARROLLA

✦ PROGRAMA DE  
PREVENCIÓN E  
INTERVENCIÓN EN  
VIOLENCIA  
FAMILIAR.

✦ AMFORMAD.



# OBJETIVOS



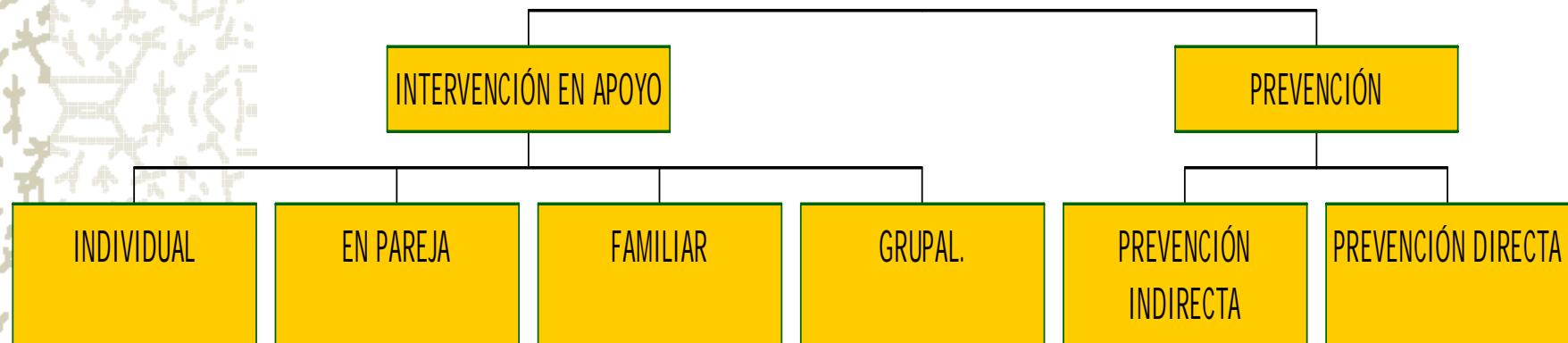
## GENERALES:

- Implantar un servicio que de respuesta inmediata a todas aquellas situaciones de violencia , explícita o implícita, dadas dentro del contexto familiar involucrando a todos los miembros dentro del proceso de intervención.
- Intervenir en todos aquellos foros o contextos educativos en los que se demande formación específica en la detección e intervención en violencia familiar.
- Establecer una red de coordinación con todos los dispositivos asistenciales existentes en la Castilla La Mancha, tanto entidades públicas como privadas, que puedan ser fuente de derivación al programa y que optimice los resultados de la intervención.

# OBJETIVOS ESPECÍFICOS



## ÁREAS DE INTERVENCIÓN



# INTERVENCIÓN EN APOYO



FASES	OBJETIVOS ESPECÍFICOS
<b>EVALUACIÓN Y DISEÑO DE LA INTERVENCIÓN</b>	<ul style="list-style-type: none"><li>✓ Valorar, a través del análisis funcional familiar, cada uno de los aspectos relacionados con la problemática concreta del núcleo familiar.</li><li>✓ Decidir el itinerario dentro del servicio más acorde con las características de cada caso.</li></ul>
<b>INTERVENCIÓN</b> <ul style="list-style-type: none"><li>• Individual</li><li>• En pareja</li><li>• Familiar</li><li>• Grupal.</li></ul>	<ul style="list-style-type: none"><li>✓ Modificar todas las conductas que sirven como desencadenantes del uso de la violencia como herramienta de comunicación y solución de conflictos.</li><li>✓ Modificar aquellas secuelas psicológicas devenidas de la historia personal de cada uno de los miembros del núcleo familiar y que son precipitantes del uso de la violencia.</li><li>✓ Dar pautas de comportamientos no violentos, habilidades sociales y habilidades para la solución de conflictos dentro y fuera del contexto familiar como alternativa al uso de la violencia.</li></ul>
<b>DERIVACIÓN</b>	<ul style="list-style-type: none"><li>✓ Derivar aquellos casos que han completado el proceso de intervención a otros recursos dentro del servicio o fuera de éste en función de los resultados del proceso de intervención.</li><li>✓ Derivar aquellos casos no aptos para el servicio (como aquellos directamente relacionados con la ingesta de drogas o enfermedad mental como elemento desencadenante de la violencia familiar) a los recursos pertinentes.</li></ul>

# PREVENCIÓN



FASES	OBJETIVOS ESPECÍFICOS
<b>EVALUACIÓN Y DISEÑO DE LA INTERVENCIÓN</b>	<ul style="list-style-type: none"><li>✓ Valorar, a través del análisis funcional familiar, cada uno de los aspectos relacionados con la problemática concreta del núcleo familiar.</li><li>✓ Decidir el itinerario dentro del servicio más acorde con las características de cada caso.</li></ul>
<b>Prevención DIRECTA</b>	<ul style="list-style-type: none"><li>✓ Facilitar, como apoyo a la intervención psicológica, en aquellos miembros del núcleo familiar que han sido víctimas indirectas o testigos, la expresión emocional de todo lo vivido.</li><li>✓ Modificar aquellos patrones de conducta que puedan desencadenar violencia dentro del núcleo familiar o en otros contextos a fin de evitarlos .</li><li>✓ Proporcionar herramientas de comunicación y solución de conflictos alternativas al uso de la violencia.</li></ul>
<b>DERIVACIÓN</b>	<ul style="list-style-type: none"><li>✓ Derivar aquellos casos que han completado el proceso de intervención a otros recursos dentro del servicio o fuera de éste en función de los resultados del proceso de intervención.</li><li>✓ Derivar aquellos casos no aptos para el servicio (como aquellos directamente relacionados con la ingesta de drogas o enfermedad mental como elemento desencadenante de la violencia familiar) a los recursos pertinentes.</li></ul>

# ACCIONES Y TAREAS



1. EVALUACIÓN Y DISEÑO DE LA INTERVENCIÓN
2. INTERVENCIÓN
3. PREVENCIÓN DIRECTA
4. PREVENCIÓN INDIRECTA.
5. DERIVACIÓN.

# ACCIONES Y TAREAS

## 1. EVALUACIÓN Y DISEÑO DE LA INTERVENCIÓN

- ✘ **NO HAY UN NÚMERO DETERMINADO DE SESIONES.**
- ✘ **HERRAMIENTAS UTILIZADAS:**
  - **FICHA FAMILIAR**
  - **FICHA INDIVIDUAL**
  - **ESQUEMA DE ANÁLISIS FUNCIONAL**
  - **OTRAS PRUEBAS ESTANDARIZADAS, PARA DETECTAR TRASTORNOS MENTALES O TIPOLOGÍA DE ADICCIÓN**
- ✘ **EL DISEÑO DE LA INTERVENCIÓN Y LOS OBJETIVOS OPERATIVOS, DEPENDE DE LA CASUÍSTICA ESPECÍFICA (SESIONES DE INTERVENCIÓN, DE PAREJA, FAMILIAR, GRUPAL).**

# ACCIONES Y TAREAS

## 2. INTERVENCIÓN.



### INTERVENCIÓN CON VÍCTIMAS:

- EXPRESIÓN Y RECEPCIÓN EMOCIONAL.
- REESTRUCTURACIÓN COGNITIVA.
- ESTRENAMIENTO EN HABILIDADES SOCIALES.
- RUPTURA DE LOS PROCESOS DE VICTIMIZACIÓN.
- MEJORA DE AUTOESTIMA.
- PAUTAS DE MODIFICACIÓN DEL ENTORNO.

# ACCIONES Y TAREAS

## 2. INTERVENCIÓN.



### ❖ INTERVENCIÓN CON AGRESORES:

- ❖ RUPTURA DEL CONSENSO IMPLÍCITO-RÍGIDO.
- ❖ CREACIÓN DE UN CONFLICTO INTERNO.
- ❖ ENTRENAMIENTO EN ESTRATEGIAS DE AUTOCONTROL.
- ❖ MANEJO DE LA IRA.
- ❖ ENTRENAMIENTO EN HABILIDADES RSC.
- ❖ MEJORA DE AUTOESTIMA.
- ❖ REESTRUCTURACIÓN COGNITIVA.
- ❖ PAUTAS SOCIOEDUCATIVAS.

# ACCIONES Y TAREAS

## 2. INTERVENCIÓN.



### INTERVENCIÓN CON MENORES:

**INTERVENCIÓN SIMILAR A LAS DOS ANTERIORES DEPENDIENDO DE SI ES VÍCTIMA, TESTIGO Y/ O AGRESOR. CON LA CONNOTACIÓN DE QUE TRATAMOS DE EVITAR LA REVICTIMIZACIÓN DEL MENOR, REALIZANDO ACTIVIDADES LÚDICAS QUE PRETENDEN:**

- FACILITAR LA EXPRESIÓN EMOCIONAL DEL MENOR.**
- MODIFICAR CONDUCTAS.**

# ACCIONES Y TAREAS

## 3. DERIVACIÓN.



- ✎ CUANDO SE DETECTA EN LA EVALUACIÓN **UN TRASTORNO PSICOLÓGICO O ADICCIÓN COMO PRECURSOR DE LA VIOLENCIA.** TRABAJARIAMOS CON EL ENTORNO FAMILIAR POTENCIANDO LA UTILIZACIÓN DE VALIDACIÓN COMO HERRAMIENTA PARA IMPEDIR QUE SE DESARROLLEN DICHAS CONDUCTAS VIOLENTAS.
- ✎ CUANDO **SE HA DECIDIDO LA RUPTURA FAMILIAR, ENTONCES FINALIZA LA INTERVENCIÓN Y SE DERIVA A MEDIACIÓN FAMILIAR,** PARA EVITAR CONSECUENCIAS NEGATIVAS EN EL RESTO DE LOS MIEMBROS DE LA FAMILIA.
- ✎ CUANDO SE OBJETIVA LA EXISTENCIA DE **OTRAS PROBLEMÁTICAS SOCIALES AÑADIDAS QUE IMPIDEN LA PLENA PARTICIPACIÓN DE LA FAMILIA EN EL PROCESO DE INTERVENCIÓN.**

Cuando realizamos una derivación solemos facilitar informes y registros a posteriores profesionales, con la información necesaria para que ellos retomen el caso.

## ACCIONES Y TAREAS 4. PREVENCIÓN DIRECTA.



- ✚ DENTRO DEL CENTRO.
- ✚ LLEVADA A CABO POR EDUCADOR.
- ✚ COMO MÉTODO COMPLEMENTARIO A LA INTERVENCIÓN PSICOLÓGICA DOTANDO AL INDIVIDUO DE HH.SS Y HH. DE RSC Y PAUTAS SOCIOEDUCATIVAS PARA PREVENIR EL USO DE LA VIOLENCIA COMO HERRAMIENTA DE COMUNICACIÓN.

## ACCIONES Y TAREAS 4. PREVENCIÓN INDIRECTA.



### ✚ FUERA DEL CENTRO.

### ✚ PARTICIPANDO:

- EN FOROS ,
- EN LOS CENTROS EDUCATIVOS Y
- EN ACTIVIDADES DE OTRAS ENTIDADES. PROPORCIONAR HERRAMIENTAS PARA LA DETECCIÓN DE LA VIOLENCIA Y FACILITANDO ESTRATEGIAS DE MODIFICACIÓN DE LAS MISMAS.

# METODOLOGÍA UTILIZADA



✚ TERAPIA COGNITIVO CONDUCTUAL.

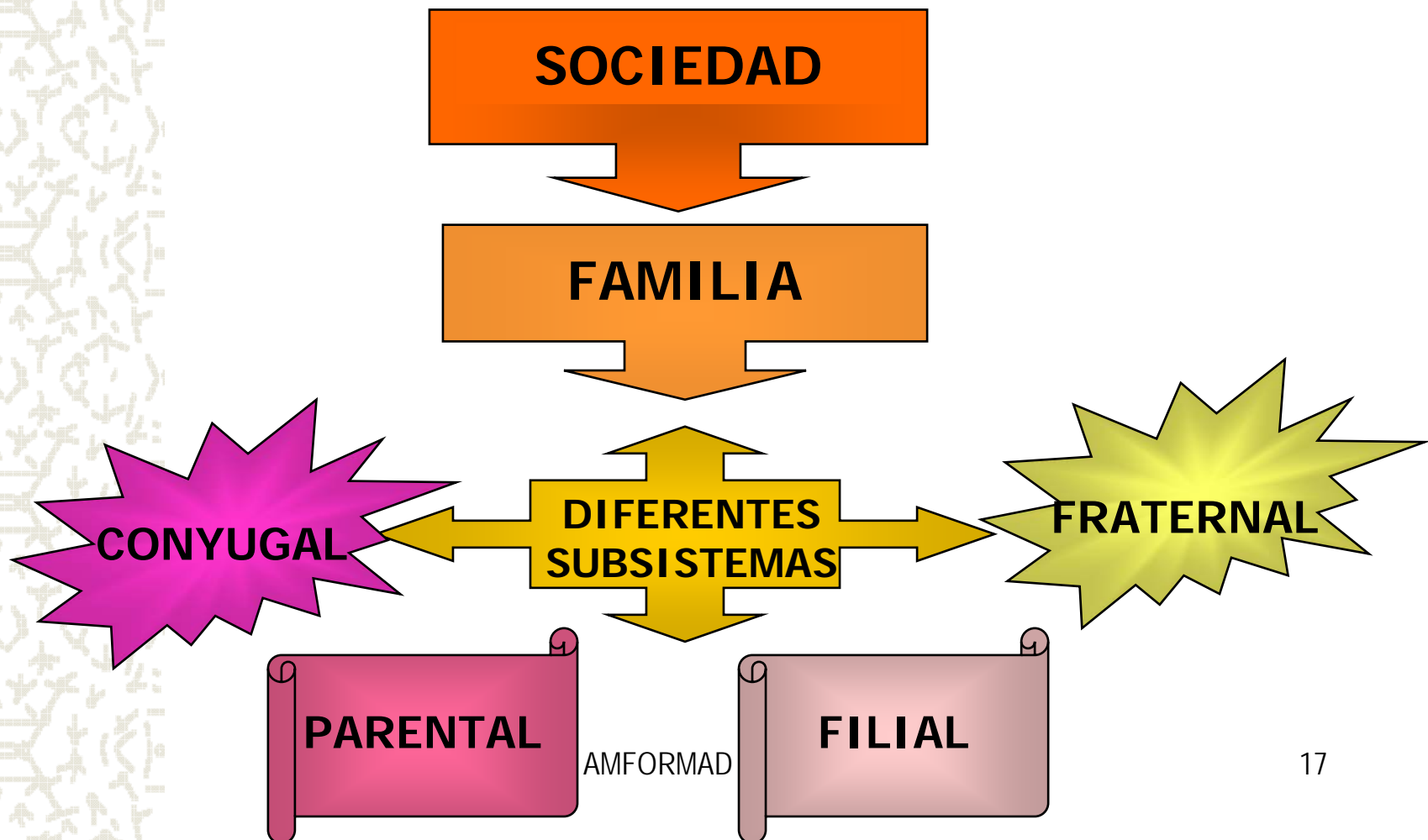
✚ TERAPIA SISTÉMICA.

# POBLACIÓN DESTINATARIA



- ✦ **ADULTOS, JÓVENES Y MENORES INSERTOS EN NÚCLEOS FAMILIARES DONDE HAY PROBLEMAS DE VIOLENCIA.**
- ✦ **FAMILIAS MONOPARENTALES CON RIESGO DE DESESTRUCTURACIÓN DEVENIDAS DE CONVIVENCIAS ANTERIORES CON AGRESORES.**
- ✦ **FAMILIARES DIRECTOS O INDIRECTOS DE VÍCTIMAS Y PERPETRADORES DE VIOLENCIA FAMILIAR.**
- ✦ **PERSONAS QUE NECESITEN INFORMACIÓN Y ORIENTACIÓN PARA EVITAR SITUACIONES DE VIOLENCIA.**

# ÁMBITO DE INTERVENCIÓN





# COORDINACIÓN CON OTROS RECURSOS O ENTIDADES

OFICINA DE ATENCIÓN  
A LAS VÍCTIMAS

PUNTO DE ENCUENTRO  
FAMILIAR

SERCIOS SOCIALES  
BÁSICOS

T.S. CENTROS  
DE SALUD

**AMFORMAD**

CIFOS

DELEGACIÓN DE B.S.  
FAMILIA Y MENORES

DEPARTAMENTO DE  
ORIENTACIÓN DE I.E.S.

U.I.J. UNIDAD DE SALUD  
MENTAL INFANTO JUVENIL

MEDIACIÓN FAMILIAR

# NECESIDADES DETECTADAS



## ✚ EN LA PROBLEMÁTICA:

- CONOCER DE MANERA MÁS AMPLIA Y DESMITIFICADA LA VIOLENCIA DOMÉSTICA.

## ✚ EN LOS USUARIOS.

- UN TRABAJO A NIVEL FAMILIAR MUCHO MÁS AMPLIO Y PROFUNDO DEL QUE EN UN PRINCIPIO SE DEMANDA.

## ✚ EN EL TRABAJO CON OTRAS INSTITUCIONES Y RECURSOS:

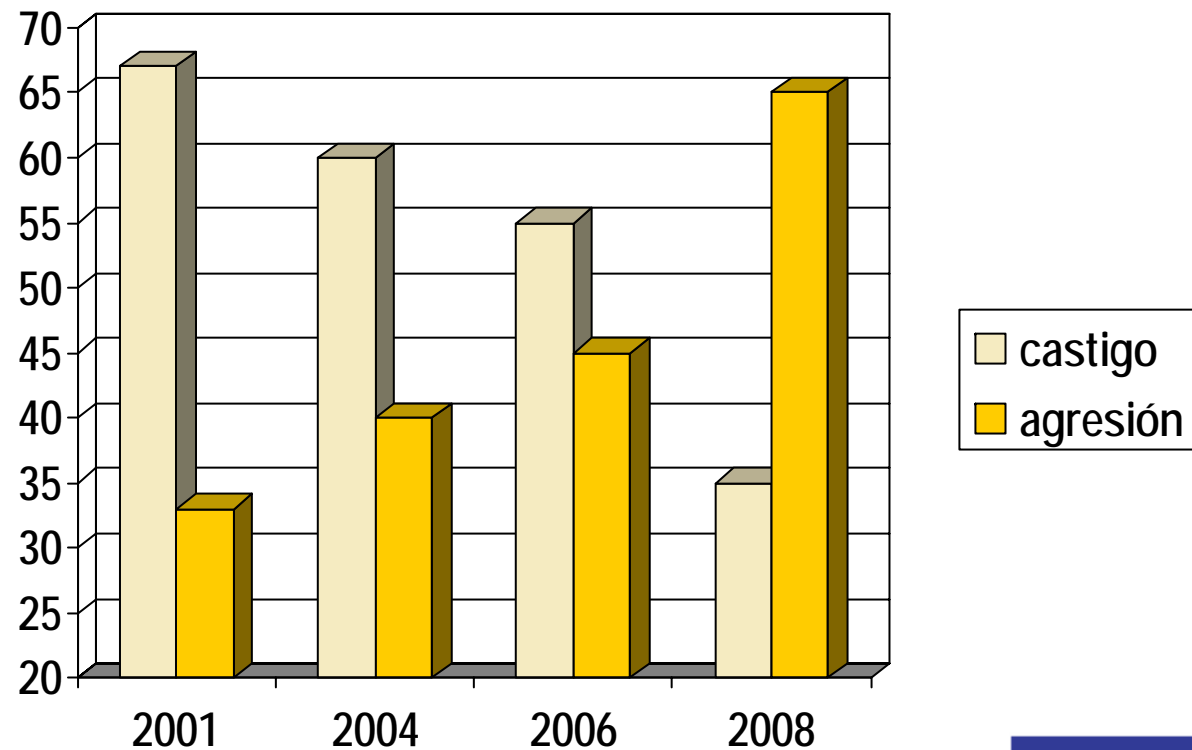
- MAYOR CONOCIMIENTO Y COORDINACIÓN CON LOS RECURSOS CON LOS QUE NOS RELACIONAMOS.

# EVALUACIÓN



- ✚ **EL NÚMERO DE DERIVACIONES AUMENTA DE TRIMESTRE EN TRIMESTRE.**
- ✚ **LA ATENCIÓN DESDE NUESTROS SERVICIOS SE MANTIENE CONSTANTE EN FUNCIÓN DEL NÚMERO DE PROFESIONALES.**
- ✚ **AUMENTAN LAS LISTAS DE ESPERA.**
- ✚ **LOS RESULTADOS CON LAS PERSONAS QUE PASAN POR NUESTRO PROGRAMA SON ALENTADORES.**  
**(CONSECUCIÓN DE OBJETIVOS EN FUNCIÓN DE CONSENSO INTERPROFESIONAL, TRABAJOS PARALELOS, NECESARIOS PARA QUE SE DEN RESULTADOS POSITIVOS)**

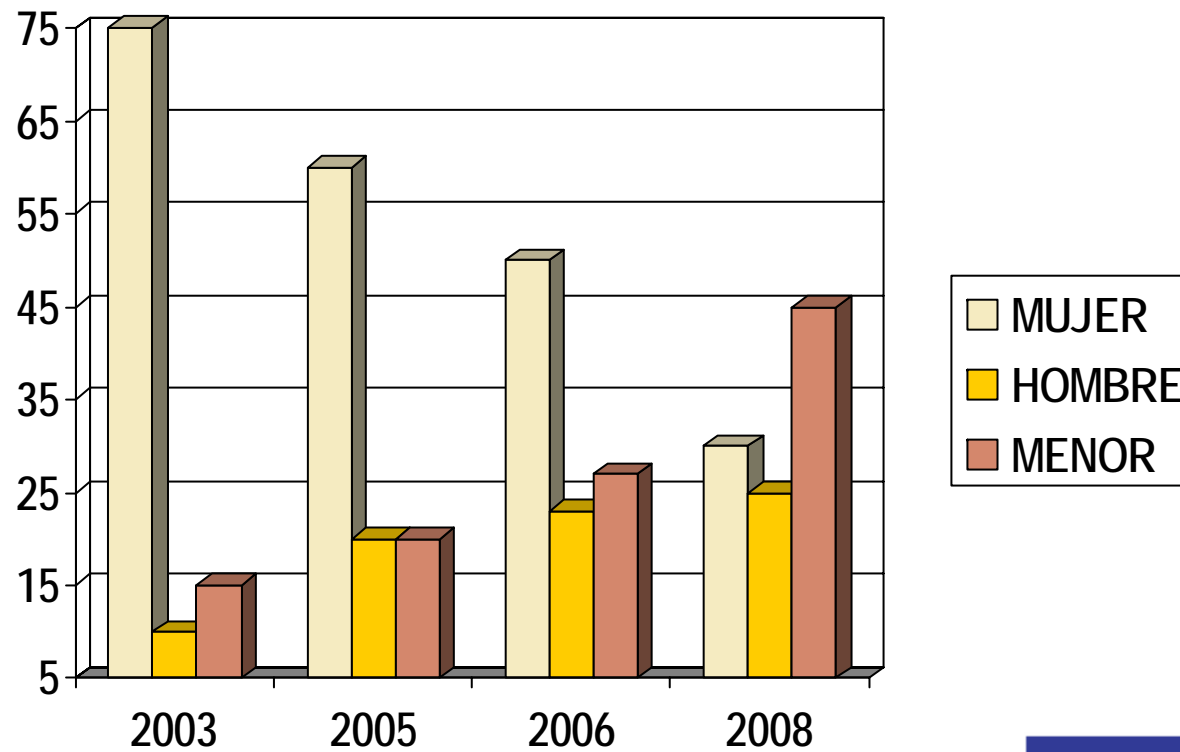
# TIPOS DE VIOLENCIA



AMFORMAD



# CASOS ATENDIDOS



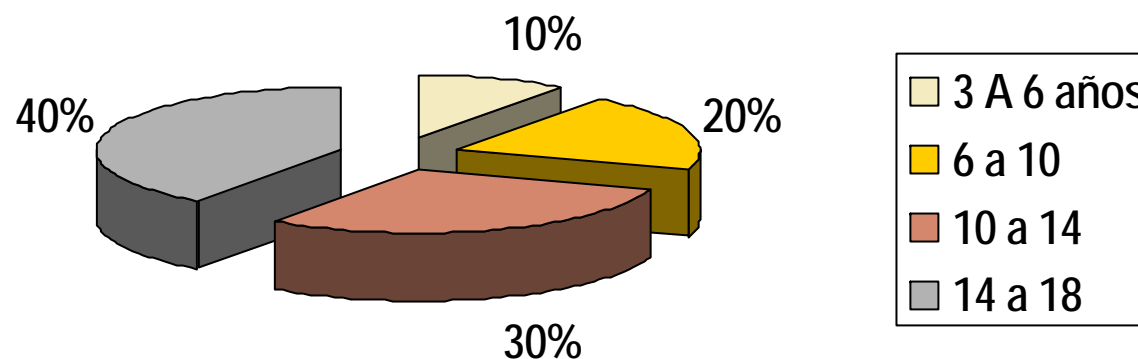
AMFORMAD



# Rangos de edad



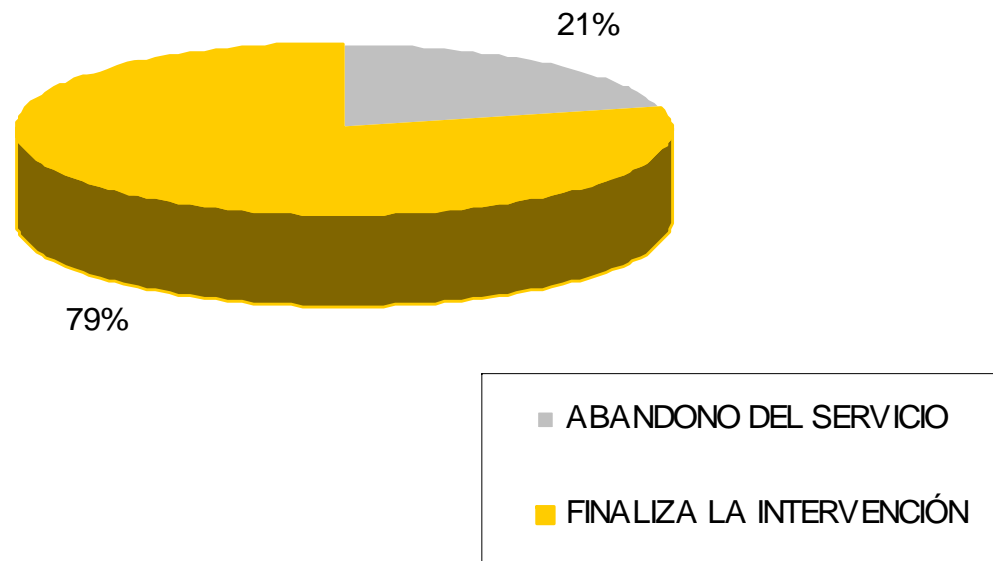
Población infantil y  
adolescente atendida



# BAJAS DEL PROGRAMA



## % MOTIVOS DE BAJA DEL PROGRAMA



## EN SINTESIS

- ✦ **PARA NOSOTROS LAS PERSONAS VIOLENTAS NECESITAN DE UNA OPORTUNIDAD DE CAMBIO.**
- ✦ **EL PESO FUNDAMENTAL PARA LA ERRADICACIÓN DE LA VIOLENCIA FAMILIAR RECAE EN UN TRABAJO EFICAZ CON LOS MENORES.**

